

## Senioren-Wandergruppe B

### Vier-Seen-Wanderung in Grenznähe – von Schönenberg nach Richterswil

#### Moore, Weiher, Seelein und Bäche

**Die Wanderung führt vom landwirtschaftlich geprägten Schönenberg bis in den Dorfkern nach Richterswil, mit seinen vielen gut erhaltenen Fachwerkhäusern und vorbei an Mooren, Weihern, Seelein und Bächen.**

Mit der Bahn geht es nach Zürich nach Wädenswil und mit dem Bus nach Schönenberg zur Station Sonne. Wenn es unten am Zürichsee noch Nebel hat, ist man hier oben meistens oberhalb der Nebelgrenze. Nach einer Kaffeepause im Restaurant Rössli besteht die Möglichkeit bei der Tirggel Suter AG das feine Honiggebäck im Fabrikladen zu kaufen. Nun führt die romantische Wanderung in Grenznähe durch liebliche Landschaften am südlichen Rand des Zürichsees. Auf einer Seitenmoräne des ehemaligen Linthgletschers wandert man vorbei an Mooren, Weihern, Seelein und Bächen, vom landwirtschaftlich geprägten Schönenberg in den Dorfkern von Richterswil mit seinen gut erhaltenen Fachwerkhäusern.

Jeder Weiher und jedes Seelein hat seine Eigenheit. So reguliert der Teufenbachweiher das Wasser des ältesten noch betriebenen EKZ-Kraftwerkes, das im Jahre 1895 eröffnet wurde und im Sommer ladet das Hüttnerseeleli zum Baden ein. Von hier hat man eine herrliche Aussicht über das obere Seebecken und die Alpen. Nach Itlimoosweiher und Sternenweiher erreicht man bald das Restaurant Sternensee in Samstagern, wo es ein feines Mittagessen gibt. Nun führt der Weg durchs Mühlitobel bis zum denkmalgeschützten Bahnhof in Richterswil, wo es mit der Bahn wieder nach Hause geht.

Dölf Gabriel, Wanderleiter

Wanderung am Mittwoch 28.10.2020. Anmelden bis 25.10. per E-Mail [wandergruppe-wettswil@bluewin.ch](mailto:wandergruppe-wettswil@bluewin.ch) oder per Telefon 044 761 99 36 und 079 288 22 72. Weitere Informationen: [senioren-wandergruppe.ch](http://senioren-wandergruppe.ch)

#### Informationen

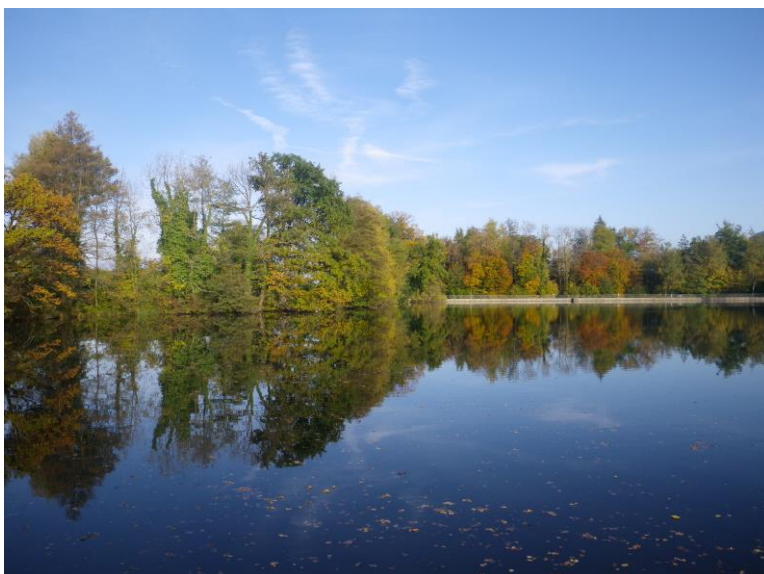
Treffpunkt:	Um 08.10 Uhr beim Bahnhof Bonstetten-Wettswil
Abfahrtszeit:	08.19 Uhr
Rückkehrzeit:	16.30 Uhr
Wanderzeit:	2 Std. 50 Min.
Ausgangspunkt:	Schönenberg
Zielort:	Richterswil
Bahn:	Halb-Tax Fr. 10.40
Unkostenbeitrag:	Fr. 10.00 oder Fr. 5.00
Billet:	Gruppenbillett
Distanz:	11,2 km
Höhendifferenz:	Aufstieg: 170 m und Abstieg: 475 m
Höchster Punkt:	716 m
Tiefster Punkt:	408 m
Technik:	einfach
Kondition:	leicht
<b>Mittagessen:</b>	<b>Restaurant Sternensee in Samstagern</b>
Einkehrmöglichkeiten:	Restaurant Rössli und Einkaufsladen der Tirggel Suter AG in Schönenberg
Ausrüstung:	Wanderschuhe, Regenjacke, Kopfbedeckung, Sonnenbrille und -crème, ev. Wanderstöcke und Feldstecher
Höhepunkte:	Moore, Weiher, Seelein, Bäche, Aussicht auf den Zürichsee und die Alpen, schöne Fachwerkhäuser in Richterswil



Schöne Sicht auf den idyllischen Teufenbachweiher



Einladendes Hüttnerseeli mit Sicht zum Etzel



Wunderbare Herbststimmung am Sternensee